

Contactez STAO
www.stao-eu.fr
contact@stao-eu.fr

Attirantes sous tous rapports

Imprimantes transfert thermique TTX 674 / 675



Une look innovateur et de grandes performances.

De la puissance sous le capot

Les TTX 674/675 n'ont pas seulement un look innovateur. Même si leur style font qu'elles conviennent à n'importe quel environnement, ce qu'il y a sous le capot n'est que puissance et performance.

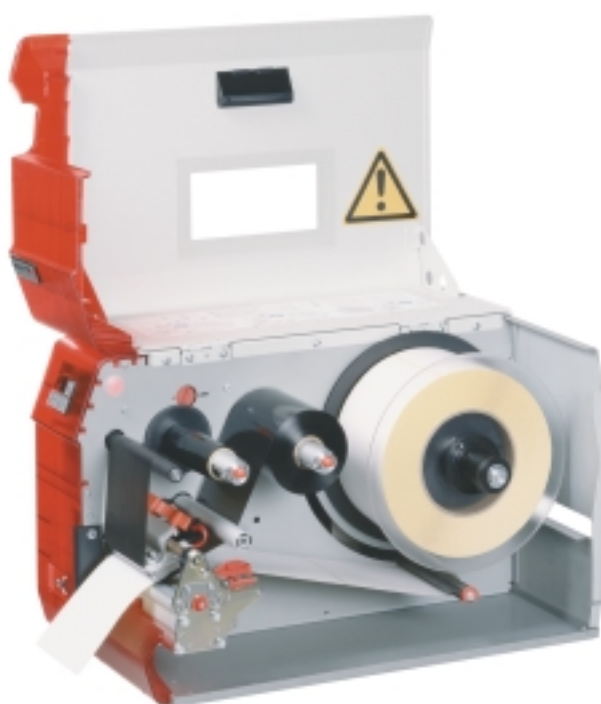
Que ce soit des polices, des logos sur des étiquettes en papier, film, adhésives ou non enduites – les TTX 674/675 donnent un excellent résultat dans tous les cas.

La résolution de 12 points/mm garantit une parfaite lisibilité des codes barres, une parfaite impression des lignes très fines de certain logos, même à une vitesse d'impression de 300mm/s.

Depuis leur carter très new look, jusqu'à leur mécanique très précise, les TTX 674/675 sont toujours et encore des imprimantes très robustes. Elles sont les garantes d'une longue productivité et d'une grande fiabilité dans des conditions industrielles.

Ces imprimantes marquent également de bons points sur l'aspect écologique car elles sont conçues pour être recyclables à la fin de leur longue vie.

Une autre caractéristique intéressante est la grande variété de supports que les TTX 674/675 peuvent imprimer : étiquettes adhésives ou non enduites en papier ou en film... Par conséquent, vous pouvez produire vos étiquettes pour toutes vos applications : depuis l'étiquette d'expédition, l'étiquette de prix jusqu'à l'étiquette produit ... en rouleau comme en paravent. Avec le grand choix de polices de caractères qu'elles vous proposent, elles vous donnent une grande flexibilité pour la création de vos masques. Quelle que soit l'application, les TTX 674/675 donnent toujours un excellent résultat.



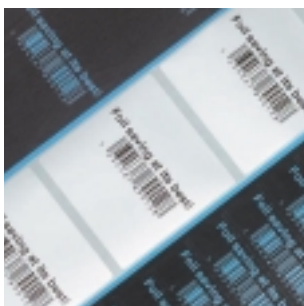
Les TTX 674 / 675

Une apparence New Look pour de grandes performances



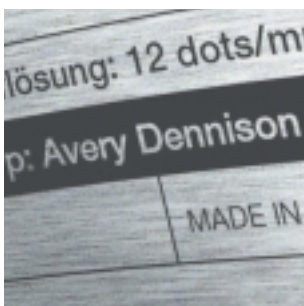
Flexible

Merci à la tête d'impression munie du système « quick change » qui vous permet de la remplacer facilement et rapidement et ceci sans outil.



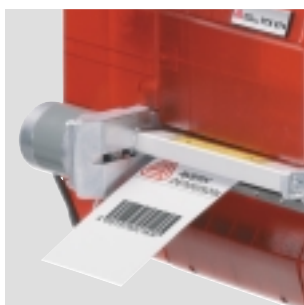
Economique

La fonction d'économiseur de film vous garantit une consommation optimum de votre consommable sans gaspillage.



Précise

La tête d'impression Near Edge d'une résolution de 300 DPI vous garantit un résultat uniforme et une haute qualité d'impression quelle que soit l'application.



Pratique

La conception de ces imprimantes est telle, que vous pouvez y ajouter des options comme le massicot et le réenrouleur afin de faciliter la manipulation des étiquettes imprimées.

Caractéristiques

Technologie d'impression	Thermique direct et transfert thermique
Tête d'impression	Haute résolution; tête d'impression Near Edge avec contrôle intégré de la température des points de chauffe.
Résolution	12 points/mm (300 DPI)
Vitesse d'impression	100 – 300 mm/s (4" – 12"/s)
Largeur d'impression	Jusqu'à 106.6 mm (4") / 127,85 mm (5")
Caractéristiques des supports	Rouleau avec un diamètre extérieur de 210 mm et un diamètre intérieur de 1.5", 3" et 4". Possibilité d'utiliser des étiquettes en paravent. Auto-adhésives, cartonnettes, en papier ou film, conçus pour le thermique direct et transfert thermique. (grammage de la matière jusqu'à 240g/m ²)
Largeur du support	25,4 –154 mm
Capacité du film transfert	Rouleaux de 600m de longueur
Economiseur de film	A partir d'une zone de non impression de 10 mm
Emulation	Easy Plug
Interface	En standard : RS 232 et Centronics. En option RS 485
Cartes Mémoire	2 slots avec 2 MB
Polices	17 polices en standard et 2 polices vectorielles. (peuvent être orientées de 1° à 360°)
Codes barres	Tous les codes barres usuels y compris les codes barres à 2 dimensions, Data Matrix, Maxi code, PDF 417
Dimensions	308 x 305 x 480 mm (l x h x L)

Performances

La TTX 674 avec une tête d'impression de 4" : Largeur d'impression jusqu'à 106,69 mm

LA TTX 675 avec une tête d'impression de 5" : Largeur d'impression jusqu'à 127,85 mm

Accessoires:	Massicot 5" Réenrouleur 5"
--------------	-------------------------------



SoluTechnic Adis Ouest

Parc d'Activité du Val de Moine

BP 10

49230 Saint Germain sur Moine

E-mail: contact@stao-eu.fr

Site : www.stao-eu.fr

Tel. 02 41 49 18 30 - Fax. 02 41 49 18 39



**AVERY
DENNISON**