

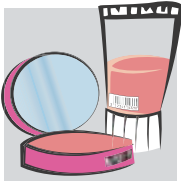
AS1

RESINE POUR TÊTE NEAR EDGE

■ Domaines d'application :



Film d'emballage



Cosmétique



Industrie automobile



Pharmaceutique



Film d'emballage pour
surgelés



Distribution



Contact alimentaire



AS1 tête Near Edge

■ Excellente résistance :

- Frottement et rayure,
- Chaleur,
- Eau.

■ Préconisé pour les imprimantes Near Edge

- | | | | | |
|---------|---------|---------|---------|---------|
| • B-372 | • B-472 | • B-572 | • B-672 | • B-872 |
| • B-482 | • B-682 | • B-882 | • B-492 | |
| • B-SX4 | • B-SX5 | • B-SX6 | • B-SX8 | |

■ Spécifications du Ruban :

- | | |
|-----------------------------|-----------------------------|
| • Qualité : | Résine |
| • Point de fusion : | 80°C |
| • Dorsal : | Film polyester |
| • Coefficient de friction : | Kd < 0.2 |
| • Epaisseur : | 4,5 ± 0,3 µm |
| • Résistance à la rupture : | > 300N/mm ² (MD) |

■ Spécifications impression:

- | | |
|------------------------|--|
| • Densité de l'image : | Mini 1.8 (Macbeth 19D) |
| • Média : | Papiers couchés, glacés, matières synthétiques |

■ Qualité d'impression:

- | | |
|--------------------------|------|
| • Code à barres à 0°C : | 100% |
| • Code à barres à 90°C : | 95% |
| • Finesse d'impression: | 95% |

RESINE POUR NEAR EDGE

AS1



■ Domaines d'application :



Plaques d'identification



Médical



Elevage



Film d'emballage pour conditionnement à chaud



Application extérieure

■ Résistance de l'impression :

• Mécaniques	95 % image visible après 200 cycles (Crockmeter, pression de frottement de 680c/cm²)		
• Chaleur :	180°C		
• Lumière :	> 7 (sur l'échelle des bleus de 1 à 8)		
• Eau :	>100%		
• Solvants* :	> 40%		
*Pas de dégradation après...			
IPA :	5 cycles	Ethanol :	5 cycles
Essence E :	30 cycles	Huile moteur :	250 cycles

■ Gamme Couleur :

 Noir	 Rouge foncé (192C)
 Blanc	 Vert clair (Green C)
 Bleu Foncé (286C)	

■ Conditions de Stockage :

- Stocker à l'abri de l'humidité et de sources de chaleur,
- Environnement d'utilisation: 5 ~ 35°C, 20 ~ 80% RH,
- Durée de stockage : 12 mois après date de fabrication.

■ Certificats, Agréments, Directives EU



- Métaux lourds : CE 98/638
- ROHS / WEEE : Directives CE 2002/95 et 2002/96, en conformité avec la limitation des substances dangereuses dans les appareils électriques et électroniques.
- Test Ames : le ruban n'est pas mutagène et ne provoque pas de modification de l'ADN
- TSCA/CP 65 : le ruban ne contient aucune des substances de ces listes.
- Directives CE :
1999/45/CE et 2001/59/CE : Le ruban ne contient aucune substance classée dangereuse.
1935/2004/CE : Contact alimentaire

STAO

BP10 - 49230 Saint Germain sur Moine

Tel : +33(0) 2 41 49 18 30 - Fax : +33(0) 2 41 49 18 39

Site : www.stao-eu.fr - e-mail : contact@stao-eu.fr

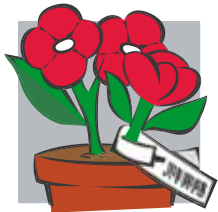
AS2

RESINE POUR TÊTE NEAR EDGE

■ Domaines d'application :



Industrie automobile



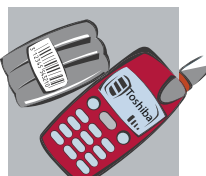
Application extérieure



Chimie



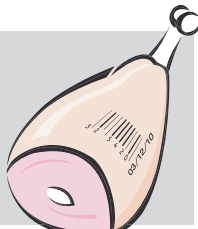
Cosmétique



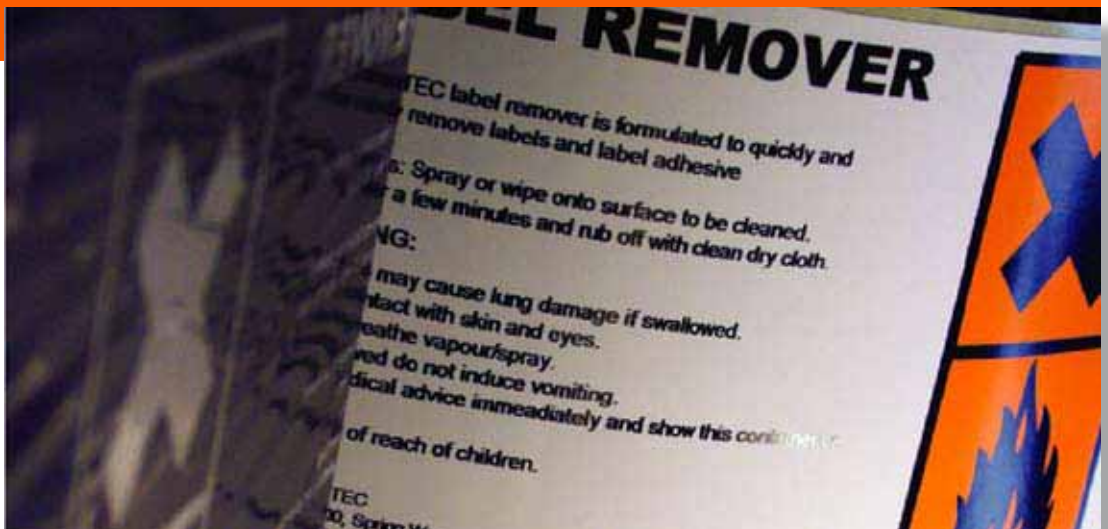
Plaques d'identification



laboratoire



Contact alimentaire



AS2 tête Near Edge

■ Excellente résistance :

- Hautes températures,
- Solvants,
- Frottements.

■ Préconisé pour les imprimantes Near Edge

- | | | | | |
|---------|---------|---------|---------|---------|
| • B-372 | • B-472 | • B-572 | • B-672 | • B-872 |
| • B-482 | • B-682 | • B-882 | • B-492 | |
| • B-SX4 | • B-SX5 | • B-SX6 | • B-SX8 | |

■ Spécifications du Ruban :

- | | |
|-----------------------------|-----------------------------|
| • Qualité : | Résine |
| • Point de fusion : | 85°C |
| • Dorsal : | A base de silicone |
| • Coefficient de friction : | Kd < 0.2 |
| • Épaisseur : | 4,5 ± 0,3 µm |
| • Résistance à la rupture : | > 300N/mm ² (MD) |

■ Spécifications impression:

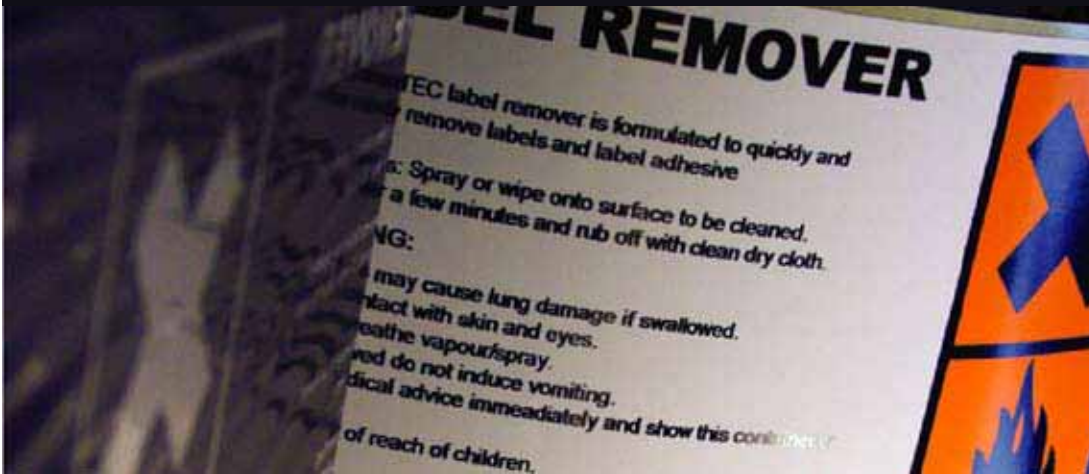
- | | |
|------------------------|---------------------------------------|
| • Densité de l'image : | Mini 1.6 (Macbeth 19D) |
| • Média : | Papiers glacés, matières synthétiques |

■ Qualité d'impression:

- | | |
|--------------------------|------|
| • Code à barres à 0°C : | 100% |
| • Code à barres à 90°C : | 95% |
| • Finesse d'impression: | 95% |

RESINE POUR TÊTE NEAR EDGE

AS2



■ Domaines d'application :



Distribution



Médical



Elevage



Film d'emballage pour conditionnement à chaud



Pharmaceutique

■ Résistance de l'impression :

• Mécaniques	95 % image visible après 200 cycles (Crockmeter, pression de frottement de 680c/cm ²)
• Chaleur :	250°C
• Lumière :	> 7 (sur l'échelle des bleus de 1 à 8)
• Eau :	100%
• Solvants* :	> 80%

*Pas de dégradation après...

IPA :	200 cycles	Ethanol :	80 cycles
Essence E :	80 cycles	Essence SP98 :	10 cycles
Huile de moteur :	250 cycles	Liquide de frein :	10 cycles

■ Gamme Couleur :

■ Noir

■ Conditions de Stockage :

- Stocker à l'abri de l'humidité et de sources de chaleur,
- Environnement d'utilisation: 5 ~ 35°C, 20 ~ 80% RH,
- Durée de stockage : 12 mois après date de fabrication.

■ Certificats, Agréments, Directives EU



1935/2004/CE
Contact alimentaire (Europe)



Homologation UL - lisibilité et durabilité de l'étiquette imprimée



- Métaux lourds : CE 98/638
- ROHS / WEEE : Directives CE 2002/95 et 2002/96, en conformité avec la limitation des substances dangereuses dans les appareils électriques et électroniques.
- Test Ames : le ruban n'est pas mutagène et ne provoque pas de modification de l'ADN
- TSCA/CP 65 : le ruban ne contient aucune des substances de ces listes.
- Directives CE :
 - 1999/45/CE et 2001/59/CE : Le ruban ne contient aucune substance classée dangereuse.
 - 1935/2004/CE : Contact alimentaire

STAO

BP10 - 49230 Saint Germain sur Moine

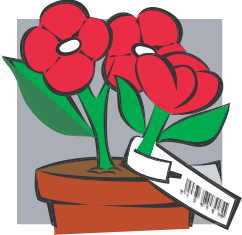
Tel : +33(0) 2 41 49 18 30 - Fax : +33(0) 2 41 49 18 39

Site : www.stao-eu.fr - e-mail : contact@stao-eu.fr

RS1

RESINE
POUR TÊTE NEAR EDGE

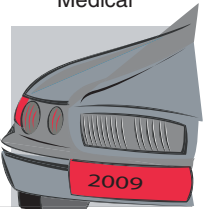
■ Domaines d'application :



Application extérieure



Médical



Industrie automobile



Chimie



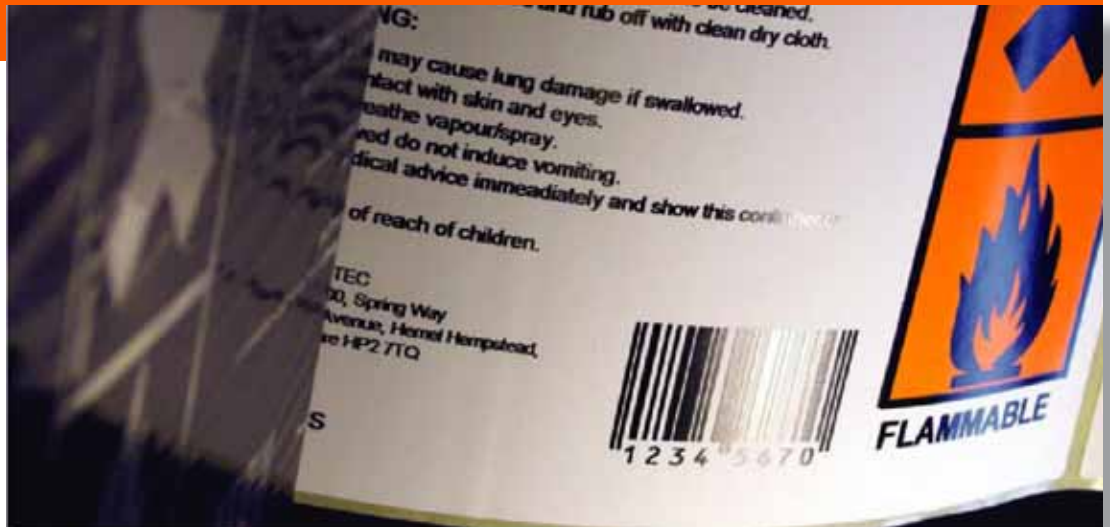
Stockage



Elevage



laboratoire



RS1 tête Near Edge

■ Excellente résistance :

- Chaleur,
- Produits chimiques,
- Solvants,
- Grattage.

■ Préconisé pour les imprimantes Near Edge

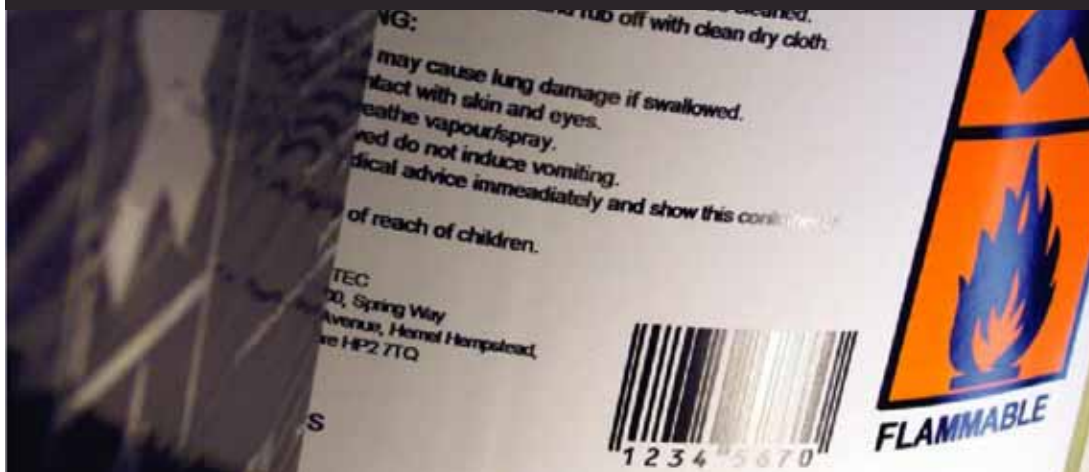
- | | | | | |
|---------|---------|---------|---------|---------|
| • B-372 | • B-472 | • B-572 | • B-672 | • B-872 |
| • B-482 | • B-682 | • B-882 | • B-492 | |
| • B-SX4 | • B-SX5 | • B-SX6 | • B-SX8 | |

■ Spécifications du Ruban :

- | | |
|-----------------------------|-------------------------|
| • Qualité : | Résine |
| • Dorsal : | Film Polyester |
| • Epaisseur : | 4,5 ± 0,4 µm |
| • Densité de transmission : | Mini 0,65 (Macbeth 19D) |

RESINE POUR TÊTE NEAR EDGE

RS1



■ Domaines d'application :



Plaques d'identification



Pharmaceutique



Film d'emballage

■ Spécifications impression:

- Densité de l'image : Mini 1.25
- Média : Matière synthétique, film (PET, PVC) etc...

■ Résistance de l'impression :

• Frottements et à la chaleur :	Décodabilité mini ANSI A*
• Grattages :	Décodabilité mini ANSI A* Image visible après 200 cycles
• Lumière :	Décodabilité mini ANSI A*
• Eau :	Décodabilité mini ANSI A*
• Solvants :	Ethanol : 20 cycles Kérosène : 150 cycles Huile moteur : 600 cycles

ANSI : American National Standard Institute

A : Excellent

B : Moyen plus

C : Moyen

D : Moyen moins

E et F : Pauvre

■ Gamme Couleur :

■ Noir

■ Conditions de Stockage :

- Stocker à l'abri de l'humidité et de sources de chaleur,
- Environnement d'utilisation: 5 ~ 35°C, 30 ~ 85% RH,
- Durée de stockage : 48 mois après date de fabrication.

STAO

BP10 - 49230 Saint Germain sur Moine

Tel : +33(0) 2 41 49 18 30 - Fax : +33(0) 2 41 49 18 39

Site : www.stao-eu.fr - e-mail : contact@stao-eu.fr