



VISER, SCANNER, DECODER: C'EST TELLEMENT SIMPLE!

L'optique innovante et unique du PowerScan 7100 de Datalogic permet de combiner les fonctionnalités de plusieurs scanners en un seul : lecture de codes de résolution 3 mils maximum; lecture du contact à environ 3,0 m / 9,8 ft; lecture en mode Wide Angle. Cela en fait donc un lecteur polyvalent, facile à utiliser et ergonomique, facilitant les opérations de capture de données.

FACONNE POUR LE CONFORT DE L'UTILISATEUR

Grâce à ses algorithmes de décodage et à ses composants de dernière génération, le PowerScan 7100 offre la vitesse de lecture la plus importante du marché (jusqu'à 390 scans par seconde). C'est pourquoi le PowerScan 7100 est parfaitement adapté lorsqu'il faut scanner très rapidement des centaines de codes.

CONÇU POUR DURER

Comme tous les lecteurs de la gamme PowerScan, le lecteur PowerScan 7100 a été conçu pour résister à de conditions d'utilisation extrêmes, afin d'offrir à l'opérateur la même performance de lecture et la même fiabilité en toute circonstance. Les PowerScan 7100 disposent du « Spot Vert », une technologie brevetée de Datalogic, et d'un beeper clairement audible, fournissant une confirmation de bonne lecture en toute circonstance, et même en environnement bruyant.



POINTS CLES

- Vitesse de lecture de 390 scans/seconde
- Green Spot de Datalogic et beeper pour une confirmation de bonne lecture
- Protection contre l'eau et la poussière : IP65
- Résistance aux chutes de 2,0 m / 6,5 ft sur béton
- Protection Electrostatique : 25kV
- Disponible avec pointeur laser pour une visée plus intuitive
- Disponible en deux sets multi-interfaces
- Les programmes de service EASEOFCARE offrent un large choix d'options de couverture afin de protéger vos investissements, garantissant une productivité et un retour sur investissement (ROI) optimaux

MARCHES CIBLES- APPLICATIONS

- Industrie
 - Suivi de production
 - Sous-Assemblage
 - Traçabilité des composants
 - Contrôle Qualité
 - Analyse durée / coût
 - Inventaire en ligne
 - Contrôle automatisé des machines
- Entrepôts / Centres de Distribution
 - Expéditions / Réception
 - Préparation de commande
 - Suivi de palettes, colis
 - Lecture en Fin de Convoyeur
 - Sauvegarde des Systèmes de Tri



SoluTechnic Adis Ouest
BP10 Parc d'Activités
49230 St Germain/Moine
Tél: 02.41.49.18.30



Fax: 02.41.49.18.39 e.mail: contact@stao-eu.fr Site: www.stao-eu.fr

Imprimantes - Accessoires - Maintenance - Têtes d'impression
Rubans Transfert - Etiquettes - Terminaux - Lecteurs

CAPACITES DE DECODAGE

CODES LINEAIRES / 1D	Lit tous les codes 1D standards dont les codes linéaires GS1 DataBar™.
CODES POSTAUX STACKED CODES	Poste Chinoise GS1 DataBar Expanded Stacked ; GS1 DataBar Stacked ; GS1 DataBar Stacked Omnidirectionnel

ALIMENTATION

COURANT ELECTRIQUE	En Fonctionnement (Typique) : 285 mA à 5 VCC Standby/Veille (Typique) : 135 mA à 5 VCC
TENSION EN ENTREE	4 - 14 VCC

CONDITIONS ENVIRONNEMENTALES

HUMIDITE (SANS-CONDENSATION)	5 - 95%
LUMINOSITE AMBIANTE	0 - 100.000 lux
PROTECTION ESD (DÉCHARGE ELECTRIQUE)	25 kV
RESISTANCE À L'EAU ET À LA POUSSIÈRE	IP65
RESISTANCE AUX CHOCS	50 chutes sur béton à 2,0 m / 6,6 ft
TEMPERATURE	En Fonctionnement : -30 à 50 °C / -22 à 122 °F En Stockage / Transport : -40 à 70 °C / -40 à 158 °F

INTERFACES

INTERFACES	IBM 46xx ; Keyboard Wedge ; OEM (IBM) USB ; RS-232 ; USB
------------	--

CARACTERISTIQUES PHYSIQUES ET DESIGN

COULEURS DISPONIBLES	Jaune/Noir ; Noir
DIMENSIONS	Scanner : 20,3 x 7,6 x 11,4 cm / 8,0 x 3,0 x 4,5 in
POIDS	280,0 g / 9,9 oz

PERFORMANCE DE LECTURE

ANGLE DE LECTURE	Pitch : +/- 65° ; Roll (Tilt) : +/- 30° ; Skew (Yaw) : +/- 65°
CONTRASTE D'IMPRESSION (MINIMUM)	15%
INDICATEURS DE LECTURE	Beeper (Tonalité Réglable) ; Confirmation de Bonne Lecture GreenSpot™ (Point Vert) de Datalogic ; LED de Bonne Lecture
RÉSOLUTION (MAXIMUM)	0,076 mm / 3 mils
SOURCE LUMINEUSE	Eclairage : LED Array 630 - 670 nm ; Visée : 630 - 680 nm VLD
TAUX DE LECTURE (MAXIMUM)	390 scans/sec.

DISTANCES DE LECTURE

PROFONDEUR DE CHAMP TYPIQUE	Distance minimum dépend de la longueur du code et de l'angle de scan. Varie selon la résolution d'impression, le contraste et la lumière ambiante. 5 mils : 1,5 à 14,0 cm / 0,6 à 5,5 in 7,5 mils : 0 à 44,0 cm / 0 à 17,3 in 10 mils : 0 à 60,0 cm / 0 à 23,6 in 13 mils : 0 à 80,0 cm / 0 à 31,5 in 20 mils : 0 à 119,0 cm / 0 à 46,9 in 40 mils : 2,0 à 240,0 cm / 0,8 à 94,5 in Reflective - 55 mils : 5,0 à 300,0 cm / 2,0 à 118,1 in Reflective - 100 mils : 13,0 à 530,0 cm / 5,1 à 208,7 in
-----------------------------	--

SECURITE & REGULATIONS

ACCORDS DES AUTORITÉS	Ce produit remplit les critères de sécurité et de réglementations en utilisation normale. Vous pouvez consulter le Quick Reference Guide pour obtenir la liste complète des certifications. Attention Aux Radiations Laser - Ne pas fixer le rayon lumineux
CLASSIFICATION LASER	EN 60825-1 Class 1
RESPECT DES NORMES ENVIRONNEMENTALES	Conforme à la loi Chinoise RoHS Conforme à la loi UE RoHS

LOGICIELS

DATALOGIC ALADDIN™	Le logiciel de configuration Aladdin de Datalogic est téléchargeable gratuitement.
REMOTE HOST DOWNLOAD	Facilite les mises à jour et la maintenance, et améliore la productivité.

GARANTIE

GARANTIE	3-Ans
----------	-------



SoluTechnic Adis Ouest
BP10 Parc d'Activités
49230 St Germain/Moine
Tél: 02.41.49.18.30



Fax: 02.41.49.18.39 e.mail: contact@stao-eu.fr Site: www.stao-eu.fr
 Imprimantes - Accessoires - Maintenance - Têtes d'impression
 Rubans Transfert - Etiquettes - Terminaux - Lecteurs

Housses/Holsters



▪ 11-0109 PowerHood



- 11-0138 Housse Chauffante, 36 V
- 11-0139 Housse Chauffante, 24 V
- 11-0140 Housse Chauffante, 48 V

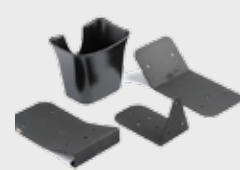
Fixations/Stands



▪ 11-0110 Stand Mains-libre



- 11-0360 Holder, Multi-Usage, Noir
- 11-0362 Holder, Multi-Usage, Gris



▪ 11-0111 Kit de montage universel



▪ 7-0404 Poulie