

QUICKSCAN™ | QD2100




USAGES MULTIPLES POUR DIVERSES APPLICATIONS

Les lecteurs QuickScan représentent la 'Value Line' de la gamme de lecteurs manuels à usages multiples de Datalogic. Le lecteur Linear Imager QuickScan I QD2100 est un produit d'entrée de gamme, parfait pour le point de vente et la bureautique, ainsi que pour les applications postales.

CAPACITÉ DE LECTURE

Le QD2100 est petit, léger, et son design ergonomique offre à l'utilisateur un confort d'utilisation optimal même lors d'utilisations prolongées. Il offre d'excellentes performances de lecture même sur les codes les plus difficiles à lire et décode de nombreuses symbologies dont la majorité des codes 1D codes et GS1 DataBar™. Le lecteur QD2100 dispose du « Spot Vert », une technologie brevetée de Datalogic fournissant une confirmation de bonne lecture directement sur le code lu. Lorsque le lecteur est en mode présentation, le « Spot Vert » reste actif, afin d'aider l'opérateur à positionner correctement le code, pour une lecture plus rapide et intuitive.

FENÊTRES DE LECTURE DE REMPLACEMENT DISPONIBLES EN PACK, PERMETTANT DE RÉDUIRE LE COÛT TOTAL DE POSSESSION

Tout comme le lecteur QuickScan L, le QD2100 a été conçu pour offrir un maximum de pérennité. La fenêtre de lecture est l'élément le plus fragile sur tous les types de lecteurs à main. Lorsqu'un incident survient à ce niveau, il faut souvent remplacer le scanner. Le lecteur QuickScan L a été spécialement conçu de façon à éviter cela : l'utilisateur peut ainsi commander un kit de vitres de remplacement et les changer sans avoir à envoyer le scanner en réparation. Cela réduit le coût total de possession du scanner et permet de garantir sa disponibilité à tout moment.



POINTS CLÉS

- « Spot Vert » breveté pour une confirmation de bonne lecture
- Fenêtres de lecture remplaçables
- Multi-interface pour une compatibilité avec les interfaces host les plus utilisées
- Lecture des codes GS1 DataBar™
- Host Download à distance (modèle QD2110)
- Protection contre l'eau et la poussière: IP42
- Résistance aux chutes de 1,5 m / 5,0 ft sur béton
- Les programmes de service EASEOFCARE offrent un large choix d'options de couverture afin de protéger vos investissements, garantissant une productivité et un retour sur investissement (ROI) optimaux

MARCHES CIBLES – APPLICATIONS

- Commerce de détail : point de vente, marketing mobile, vérification de l'âge, lecture des codes 2D
- Services commerciaux : Bureaux de poste, banques, administrations et services publics
- Contrôle d'accès, transport et loisirs



SoluTechnic Adis Ouest
BP10 Parc d'Activités
49230 St Germain/Moine
Tél: 02.41.49.18.30



Fax: 02.41.49.18.39 e.mail: contact@stao-eu.fr Site: www.stao-eu.fr

Imprimantes - Accessoires - Maintenance - Têtes d'impression
 Rubans Transfert - Etiquettes - Terminaux - Lecteurs

QUICKSCAN™ | QD2100



CARACTÉRISTIQUES

CAPACITES DE DECODAGE

CODES LINEAIRES / 1D	Lit tous les codes 1D standards dont les codes linéaires GS1 DataBar™.
CODES POSTAUX STACKED CODES	Poste Chinoise GS1 DataBar Expanded Stacked; GS1 DataBar Stacked; GS1 DataBar Stacked Omnidirectionnel

ALIMENTATION

COURANT ELECTRIQUE	En Fonctionnement (Typique) : 340 mA @ 5 VDC Standby/Veille (Typique) : 190 mA @ 5 VDC
TENSION EN ENTREE	QD2110 : 4 -14 VDC; QD2130: 5 VDC +/- 10%

CONDITIONS ENVIRONNEMENTALES

HUMIDITE (SANS-CONDENSATION)	5 - 95%
LUMINOSITE AMBIANTE	100,000 lux
PROTECTION ESD (DECHARGE ELECTRIQUE)	20 kV
RESISTANCE A L'EAU ET A LA POUSSIERE	IP42
RESISTANCE AUX CHOCS	Nombreuses chutes sur du béton à 1,5 m / 5,0 ft
TEMPÉRATUR	En Fonctionnement : 0 à 50 °C / 32 à 122 °F En Stockage / Transport : -40 à 70 °C / -40 à 158 °F

INTERFACES

INTERFACES	QD2110 : RS-232 / IBM 46XX / USB Multi-Interface QD2130 : RS-232 / USB / Keyboard Wedge / Wand Multi-Interface
------------	---

CARACTERISTIQUES PHYSIQUES ET DESIGN

COULEURS DISPONIBLES	Blanc; Noir
DIMENSIONS	17,0 x 7,1 x 6,6 cm / 6,7 x 2,8 x 2,6 in
POIDS	121,9 g / 4,3 oz

PERFORMANCE DE LECTURE

ANGLE DE LECTURE	Pitch : +/- 65°; Roll (Tilt) : +/- 45°; Skew (Yaw) : +/- 65°
CONTRASTE D'IMPRESSIION (MINIMUM)	15%
INDICATEURS DE LECTURE	Beeper (Tonalité Réglable); Confirmation de Bonne Lecture GreenSpot™ (Point Vert) de Datalogic; LED de Bonne Lecture
RESOLUTION (MAXIMUM)	0,102 mm / 4 mils
SOURCE LUMINEUSE	LED rouge 610-650 nm
TAUX DE LECTURE (MAXIMUM)	270 reads/sec.

DISTANCES DE LECTURE

PROFONDEUR DE CHAMP TYPIQUE	Distance minimum dépend de la longueur du code et de l'angle de scan. Varie selon la résolution d'impression, le contraste et la lumière ambiante. 4 mils : 2,0 à 11,0 cm / 0,8 à 4,3 in 5 mils : 1,5 à 15,0 cm / 0,6 à 6,0 in 7,5 mils : 0,8 à 25,0 cm / 0,3 à 10,0 in 10 mils : 0,8 à 38,0 cm / 0,3 à 15,0 in 13 mils : 1,9 à 45,0 cm / 0,7 à 18,0 in 20 mils : 2,5 à 65,0 cm / 1,0 à 26,0 in
-----------------------------	--

SECURITE & REGULATIONS

ACCORDS DES AUTORITES	Ce produit remplit les critères de sécurité et de réglementations en utilisation normale. Vous pouvez consulter le Quick Reference Guide pour obtenir la liste complète des certifications.
RESPECT DES NORMES ENVIRONNEMENTALES	Conforme à la loi Chinoise RoHS; Conforme à la loi UE RoHS
CLASSIFICATION LED	IEC 60825-1 Class 1 LED Produit

LOGICIELS

DATALOGIC ALADDIN™	Le logiciel de configuration Aladdin de Datalogic est téléchargeable gratuitement.
HOST DOWNLOAD A DISTANCE	Facilite les mises à jour et la maintenance, et améliore la productivité: QD2110

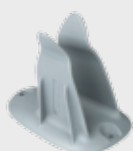
GARANTIE

GARANTIE	5-Ans
----------	-------

ACCESSOIRES

Fixations/Stands

- 11-0360 Holder, Multi-Usage, Noir
- 11-0362 Holder, Multi-Usage, Gris
- STD-QD20-BK Stand articulé 'Gooseneck', Noir
- STD-QD20-WH Stand articulé 'Gooseneck', Blanc



DIVERS

- 11-0318 Kit de 5 vitres de remplacement

