

LE BUT DE LECTEURS DE CODES BARRES DANS L'INDUSTRIE DES SOINS DE SANTÉ

Le rôle des scanners dans le secteur médical est d'améliorer la qualité des soins aux patients tout en réduisant le nombre d'erreurs médicales. De plus, en environnement médical, les scanners doivent régulièrement être nettoyés et désinfectés à l'aide de solutions chimiques agressives. Les scanners Datalogic de la gamme Gryphon HC sont spécialement conçus pour le secteur médical. Leurs coques « Disinfectant-Ready », traitées avec des additifs antimicrobiens, supportent un nettoyage quotidien à l'aide de solutions désinfectantes.

Les lecteurs de la gamme Gryphon HC offrent un choix sans égal aux professionnels de la santé, ceux-ci existant avec différentes technologies de lecture et de radio. Du modèle filaire au modèle sans-fil Bluetooth® ou radio Datalogic STAR, les utilisateurs bénéficient de la gamme de lecteurs « Disinfectant-Ready » la plus complète du marché.

Dans les environnements où la mobilité n'est pas un pré-requis, le lecteur GD4100-HC est une solution filaire abordable, alors que les modèles GM4100-HC ou GBT4100-HC (STAR ou Bluetooth) offrent polyvalence et mobilité illimitée pour des opérations sans-fil. Une base Double Position répond aux contraintes d'installation ou d'espace. Le modèle GM4100-HC, fonctionnant avec la radio Datalogic STAR Cordless System™, permet des communications bidirectionnelles. Un écran avec clavier 3-touches, en option, renseigne sur l'état de la batterie et de la couverture radio en temps réel, et permet à l'opérateur d'interagir avec le host.

Les scanners Gryphon HC sont dotés du « Spot Vert » de confirmation de bonne lecture / correspondance, idéal pour les environnements silencieux (ex : soins patients) où le signal de « Perfect Match » offre une confirmation supplémentaire à l'opérateur pour lui éviter tous risques d'erreurs.



MEDITECH



LECTEURS FILAIRES / SANS-FIL

- Coque 'Disinfectant-Ready' traitée avec des additifs antimicrobiens
- Agressivité de lecture
- Distances de lecture optimales
- Angle de scan supérieur pour codes larges
- Solution multi-interface, compatible avec les interfaces les plus utilisées
- Indice de Protection IP52 contre les projections de liquides et de particules
- Résistance aux chutes d'1,5 m / 5,0 ft
- « Spot Vert » breveté Datalogic de confirmation de bonne lecture

LECTEURS SANS-FIL

- Deux options : STAR 433 MHz ou Bluetooth®
- Portée Radio : jusqu'à 30,0 m / 98,4 ft
- Mode Batch : possibilité de sauvegarder environ >1200 codes
- Ecran et clavier 3-touches en option (modèle sans-fil radio STAR uniquement)
- Transmissions point-to-point / multi-point
- Base brevetée Double Position avec fonction Scan-While-Charging
- Batterie Lithium-Ion longue durée, remplaçable par l'utilisateur

COMMUNICATION SANS-FIL

BLUETOOTH WIRELESS TECHNOLOGY	Protocole: Bluetooth 2.0 Certified Class 2 Fréquence Radio: 2,4 GHz Portée de la Radio: 30,0 m / 98,4 ft
-------------------------------	--

CAPACITÉS DE DÉCODAGE

CODES LINÉAIRES / 1D	Lit tous les codes 1D standards dont les codes linéaires GS1 DataBar™.
CODES POSTAUX STACKED CODES	Poste Chinoise GS1 DataBar Expanded Stacked; GS1 DataBar Stacked; GS1 DataBar Stacked Omnidirectionnel

ALIMENTATION

BATTERIE	Nombre de Lectures par Charge: 33.000 Temps de Charge: Alimentation Externe: 4 heures @ 12 VDC; Type de Batterie: Lithium-Ion, 2100 mAh
COURANT ELECTRIQUE	En Chargement (Typique): < 8 W En Fonctionnement (Typique): < 2,5 W @ 5 VDC Standby/Veille (Typique): < 2,5 mA @ 5 VDC
INDICATEURS LED DU CRADLE	Batterie Chargée (Vert); Batterie en Cours de Chargement (Rouge); En marche / Transmission de Données (Jaune)
TENSION EN ENTRÉE	4,75 - 14 VDC +/- 5%

CONDITIONS ENVIRONNEMENTALES

HUMIDITÉ (SANS-CONDENSATION)	5 - 95%
LUMINOSITÉ AMBIANTE	100.000 lux
PROTECTION ESD (DÉCHARGE ELECTRIQUE)	16 kV
RÉSISTANCE À L'EAU ET À LA POUSSIÈRE	IP52
RÉSISTANCE AUX CHOCS	Nombreuses chutes sur du béton à 1,5 m / 5,0 ft
TEMPÉRATURE	En Fonctionnement: 0 à 50 °C / 32 à 122 °F En Stockage / Transport: -20 à 70 °C / -4 à 158 °F

INTERFACES

INTERFACES	RS-232 / USB / Keyboard Wedge / Wand Multi-Interface
------------	--

CARACTÉRISTIQUES PHYSIQUES ET DESIGN

CLAVIER COQUE	GM4100-HC-D Only: Clavier 3-Touches Coque « Disinfectant-Ready » traitée avec des additifs antimicrobiens
COULEURS DISPONIBLES	Vert clair / Gris Clair (Plastique / Caoutchouc)
DIMENSIONS	Base/Chargeur: 18,6 x 9,9 x 5,6 cm / 7,3 x 3,9 x 2,2 in Scanner: 18,1 x 7,1 x 10,0 cm / 7,1 x 2,8 x 3,9 in
POIDS	Base/Chargeur: 246,0 g / 8,7 oz Scanner: 225,0 g / 7,9 oz

PERFORMANCE DE LECTURE

ANGLE DE LECTURE	Pitch: +/- 65°; Roll (Tilt): +/- 35°; Skew (Yaw): +/- 65°
CONTRASTE D'IMPRESSION (MINIMUM) INDICATEURS DE LECTURE	15% Beeper (Tonalité et Volume Réglables); Confirmation de Bonne Lecture GreenSpot™ (Point Vert) de Datalogic; LED de Bonne Lecture 0,076 mm / 3 mils
RÉSOLUTION (MAXIMUM) SOURCE LUMINEUSE	Eclairage: LED Array 630 - 670 nm
TAUX DE LECTURE (MAXIMUM)	325 scans/sec

DISTANCES DE LECTURE

PROFONDEUR DE CHAMP TYPIQUE	Distance minimum dépend de la longueur du code et de l'angle de scan. Varie selon la résolution d'impression, le contraste et la lumière ambiante. 5 mils: 6,0 à 18,0 cm / 2,3 à 7,0 in 7,5 mils: 3,5 à 30,0 cm / 1,4 à 11,7 in 10 mils: 2,0 à 45,0 cm / 0,8 à 17,7 in 13 mils: 3,0 à 60,0 cm / 1,2 à 23,4 in 20 mils: 3,0 à 80,0 cm / 1,2 à 31,2 in
-----------------------------	--

SÉCURITÉ & RÉGULATIONS

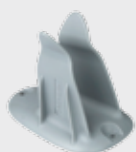
ACCORDS DES AUTORITÉS	Ce produit remplit les critères de sécurité et de réglementations en utilisation normale. Vous pouvez consulter le Quick Reference Guide pour obtenir la liste complète des certifications. IEC 60825-1 Class 1 LED Produit
CLASSIFICATION LED RESPECT DES NORMES ENVIRONNEMENTALES	Conforme à la loi Chinoise RoHS; Conforme à la loi UE RoHS

LOGICIELS

DATALOGIC ALADDIN™	Le logiciel de configuration Aladdin de Datalogic est téléchargeable gratuitement.
OPOS / JAVAPOS	Les logiciels OPOS sont téléchargeables gratuitement.
REMOTE HOST DOWNLOAD	Facilite les mises à jour et la maintenance, et améliore la productivité: BC4010

GARANTIE

GARANTIE	3-Ans
----------	-------

All Products**Fixations/Stands**

▪ 11-0362: Holder, Multi-Usage, Gris



▪ HLD-G040-WH: Support de table/mural, G040, Blanc



▪ STD-AUTO-G040-WH: Smart Stand, G040, Blanc



▪ STD-G040-WH: Basic Stand, G040, Blanc

Lecteurs Sans-Fil

- Batteries/Battery Chargers
- RBP-GM40: Pack de batteries remplaçables

Base Stations/Chargers

- GRYPHON™ | GM4100-HC**
- BC4030-HC (433 ou 910 MHz) Base/Chargeur STD Multi-Interface, Healthcare
 - CHR-GM40-WH Base Chargeur seulement, Blanc

GRYPHON™ | GBT4100-HC

- BC4030-HC-BT Chargeur STD Multi-Interface, Healthcare
- CHR-GM40-WH Base Chargeur seulement, Blanc

