

# GRYPHON™ 4400-HC 2D SERIES

## LE BUT DE LECTEURS DE CODES BARRES DANS L'INDUSTRIE DES SOINS DE SANTÉ

Le rôle des scanners dans le secteur médical est d'améliorer la qualité des soins aux patients, tout en réduisant le nombre d'erreurs médicales. De plus, en environnement médical, les scanners doivent régulièrement être nettoyés et désinfectés. Les scanners de la gamme Gryphon Healthcare de Datalogic ADC sont spécialement conçus pour le secteur de la santé. Leurs coques « Disinfectant-Ready », traitées avec des additifs antimicrobiens, supportent un nettoyage quotidien à l'aide de solutions chimiques puissantes et concentrées.

Les lecteurs Gryphon 4400-HC 2D permettent de décoder toutes les symbologies 1D et 2D, y compris sur écrans LCD et écrans de téléphones portables, smartphones et autres appareils mobiles. Son optique améliorée assure une tolérance optimale aux mouvements. Dotés de la technologie Imaging « Haute-vitesse », facilitant la lecture de codes en mouvement, les Gryphon 4400-HC 2D offrent également la possibilité de capturer des images telles que des signatures, cartes d'identité ou prescriptions.

Idéalement conçu pour les applications où la mobilité n'est pas un pré-requis (exemples : services administratifs, laboratoires...), le GD4400-HC 2D est une solution filaire économique. Les modèles GM4400-HC 2D et GBT4400-HC 2D sont quant à eux des scanners sans-fil (STAR ou Bluetooth®) garantissant une mobilité inégalée.

Les lecteurs Gryphon 4400 Imager disposent d'un faisceau rouge épais, facilement visible, tout en restant agréable pour l'opérateur même lors d'opérations prolongées, contrairement aux autres produits du marché. Le système de visée 4-points détermine très clairement la zone de lecture et évite les risques de scans « accidentels » sur les planches de codes ou les produits comportant plusieurs codes rapprochés. Le « Spot Vert », technologie brevetée Datalogic, offre une confirmation visuelle de bonne lecture, idéale pour les environnements silencieux (ex : chambres des patients). Le logiciel de configuration Aladdin™ et le logiciel Remote Host Management facilitent la gestion et le paramétrage des lecteurs déployés garantissant l'homogénéité du parc installé.



MEDITECH



### LECTEURS FILAIRES/ SANS-FIL

- Coque « Disinfectant-Ready » traitée avec des additifs antimicrobiens (Modèles conformes ISO22196 et JISZ 2801 disponibles)
  - Technologie « motion-sensing » Motionix™ pour une lecture continue, de code en code
  - Lecture omnidirectionnelle des codes 1D, 2D, Postaux, Stacked et Composite
  - Agressivité de lecture inégalée
  - Distances de lecture optimales
  - Optique améliorée - Haute tolérance aux mouvements
  - Viseur 4-points avec croix centrale pour une lecture précise et fiable
  - Capture d'images et de documents
  - « Spot Vert » breveté Datalogic pour une confirmation de bonne lecture
  - Disponible en kit USB
- ISO22196 Conformité Modèles disponibles

### LECTEURS SANS-FIL

- Disponible avec les technologies sans-fil radio STAR 433 / 910 MHz ou Bluetooth®
- Mode Batch disponible: jusqu'à 1200 codes sauvegardés en mémoire
- Transmission Point-to-point et Multipoint
- Base double position brevetée Datalogic avec fonction « Scan-While-Charging »
- Batterie longue durée Lithium-Ion, remplaçable par l'utilisateur



**SoluTechnic Adis Ouest**  
**BP10 Parc d'Activités**  
**49230 St Germain/Moine**  
**Tél: 02.41.49.18.30**



Fax: 02.41.49.18.30 e.mail: [contact@stao-eu.fr](mailto:contact@stao-eu.fr) Site: [www.stao-eu.fr](http://www.stao-eu.fr)

Imprimantes - Accessoires - Maintenance - Têtes d'impression  
 Rubans Transfert - Etiquettes - Terminaux - Lecteurs

**CAPACITÉS DE DÉCODAGE**

CODES LINÉAIRES / 1D	Lit tous les codes 1D standards dont les codes linéaires GS1 DataBar™.
CODES 2D	Code Aztec; Code China Han Xin; Data Matrix; MaxiCode; Micro QR Code; Code QR
CODES POSTAUX	Post Australienne; Post Britannique; Poste Chinoise; IMB; Poste Japonaise; Poste KIX; Poste Corée; Planet Code; Postnet; Royal Mail Code (RM4SCC)
STACKED CODES	Composites EAN/JAN; Composites GS1 DataBar; GS1 DataBar Expanded Stacked; GS1 DataBar Stacked GS1 DataBar Stacked Omnidirectional; MacroPDF; MicroPDF417; PDF417; Composites UPC A/E

**ALIMENTATION**

COURANT ELECTRIQUE	En Fonctionnement (Typique): 160 mA @ 5 VDC; Standby/Veille (Typique): 65 mA @ 5 VDC
TENSION EN ENTRÉE	4,2 - 5,25 VDC

**CONDITIONS ENVIRONNEMENTALES**

LUMINOSITÉ AMBIANTE	0 - 100.000 lux
RÉSISTANCE AUX CHOCS	Nombreuses chutes sur du béton à 1,5 m / 5,0 ft
PROTECTION ESD (DÉCHARGE ELECTRIQUE)	16 kV
HUMIDITÉ (SANS-CONDENSATION)	5 - 90%
RÉSISTANCE À L'EAU ET À LA POUSSIÈRE	IP52
TEMPÉRATURE	En Fonctionnement: 0 à 50 °C / 32 à 122 °F En Stockage / Transport: -20 à 70 °C / -4 à 158 °F

**INTERFACES**

INTERFACES	RS-232 / USB / Keyboard Wedge / Wand Multi-Interface
------------	--

**CARACTÉRISTIQUES PHYSIQUES ET DESIGN**

COULEURS DISPONIBLES	Vert clair / Gris Clair (Plastique / Caoutchouc)
DIMENSIONS COQUE	18,1 x 7,1 x 10,0 cm / 7,1 x 2,8 x 3,9 in Coque « Disinfectant-Ready » traitée avec des additifs antimicrobiens (Modèles conformes ISO22196 et JISZ 2801 disponibles)
POIDS	195,0 g / 6,9 oz

**PERFORMANCE DE LECTURE**

CAPTURE D'IMAGE	Formats d'Images: BMP, JPEG, TIFF; Greyscale: 256, 16, 2
IMAGER SENSOR	Wide VGA: 752 x 480 pixels
SOURCE LUMINEUSE	Eclairage: 650 nm VLD
MOTION TOLERANCE	25 IPS
PRINT CONTRAST RATIO (MINIMUM)	25%
ANGLE DE LECTURE	Pitch: +/- 40°; Roll (Tilt): 180°; Skew (Yaw): +/- 40°
INDICATEURS DE LECTURE	Beeper (Tonalité Réglable); Confirmation de Bonne Lecture GreenSpot (Point Vert) de Datalogic; LED de Bonne Lecture
RESOLUTION (MAXIMUM)	1D Linear: 0,102 mm / 4 mils; Data Matrix: 0,178 mm / 7 mils; PDF417: 0,102 mm / 4 mils

**DISTANCES DE LECTURE**

PROFONDEUR DE CHAMP TYPIQUE	Distance minimum dépend de la longueur du code et de l'angle de scan. Varie selon la résolution d'impression, le contraste et la lumière ambiante. Code 39: 5 mils: 4,0 à 19,0 cm / 1,6 à 7,5 in Code 39: 10 mils: 1,0 à 30,0 cm / 0,4 à 11,8 in Data Matrix: 10 mils: 2,0 à 16,0 cm / 0,8 à 6,3 in Data Matrix: 15 mils: 0 à 23,6 cm / 0 à 9,3 in EAN-13: 13 mils: 1,5 à 40,0 cm / 0,6 à 15,7 in PDF417: 10 mils: 0,5 à 22,0 cm / 0,2 à 8,6 in QR Code: 10 mils: 3,0 à 12,5 cm / 1,2 à 4,9 in
-----------------------------	--

**SÉCURITÉ & RÉGULATIONS**

ACCORDS DES AUTORITÉS	Ce produit remplit les critères de sécurité et de réglementations en utilisation normale. Vous pouvez consulter le Quick Reference Guide pour obtenir la liste complète des certifications. IEC 60825-1 Class 1 LED Produit
CLASSIFICATION LED RESPECT DES NORMES ENVIRONNEMENTALES	Conforme à la loi Chinoise RoHS; Conforme à la loi UE RoHS

**LOGICIELS**

DATALOGIC ALADDIN™	Le logiciel de configuration Aladdin de Datalogic est téléchargeable gratuitement
OPOS / JAVAPOS	Les logiciels JavaPOS sont téléchargeables gratuitement. Les logiciels OPOS sont téléchargeables gratuitement.
REMOTE HOST DOWNLOAD	Facilite les mises à jour et la maintenance, et améliore la productivité: GD4410

**GARANTIE**

GARANTIE	5-Ans
----------	-------

**COQUES « DISINFECTANT-READY » DATALOGIC ADC POUR LE SECTEUR MÉDICAL**

Datalogic ADC propose des lecteurs de code-barres spécialement conçus pour le secteur médical. Leurs coques « Disinfectant-Ready », traitées avec des additifs antimicrobiens, permettent de lutter contre la propagation des germes. Ceci est particulièrement important si le scanner est utilisé sur un chariot médicalisé allant de chambre en chambre. La coque « Disinfectant-Ready » supporte un nettoyage quotidien avec les solutions chimiques, souvent très fortes, utilisées dans le secteur médical.



PRODUIT	CONTENU CHIMIQUE
Sani-Cloth® HB, Sani-Cloth® Plus, Super Sani-Cloth®	Solution Quaternary Ammonium Chloride
Hepacide Quat II	Virucidal disinfectant cleaner
Alcohol Wipes	70% Isopropyl Alcohol
CaviWipes™	Isopropanol 10-20%; Ethylene Glycol Monobutyl Ether 1-5%
Virex® 256	n-Alkyl Dimethyl Benzyl Ammonium Chloride; Didecyl Dimethyl Ammonium Chloride
409® Glass and Surface Cleaner	n-Alkyl Dimethyl Benzyl Ammonium Chloride; n-Propoxypropanol
Windex® Blue	Isopropyl Alcohol
Clorox® Bleach	Sodium Hypochlorite; Sodium Hydroxide
100% Liquide vaisselle et eau	

VEUILLEZ VOUS REPORTER AU MANUEL DE L'APPAREIL POUR CONNAÎTRE LES MÉTHODES DE NETTOYAGE APPROPRIÉES LORS DE L'UTILISATION DE CES PRODUITS CHIMIQUES.  
LES DÉSINFECTANTS NE DOIVENT PAS ÊTRE VAPORISÉS OU VERSÉS DIRECTEMENT SUR LE LECTEUR.  
LES SCANNERS DOIVENT TOUJOURS ÊTRE ESSUYÉS APRÈS LA DÉSINFECTION.

## GRYPHON™ | GM4400-HC 2D



## CARACTÉRISTIQUES

## COMMUNICATION SANS-FIL

DATALOGIC STAR CORDLESS SYSTEM™	Communications Bilatérales (Two Way) Configuration Multi-Point: Nombre max. de lecteurs / base radio: 16 Configuration Point-à-Point Fréquence Radio: 433,92 MHz; 910 MHz Puissance Effective de la Radio: 433,92 MHz: < 10 mW; 910 MHz: < 1 mW
---------------------------------	---

## CAPACITÉS DE DÉCODAGE

CODES LINÉAIRES / 1D	Lit tous les codes 1D standards dont les codes linéaires GS1 DataBar™.
CODES 2D	Code Aztec; Code China Han Xin; Data Matrix; MaxiCode; Code QR
CODES POSTAUX	Poste Australienne; Poste Chinoise; IMB; Poste Japonaise; Poste KIX; Poste Corée; Planet Code; Postnet; Royal Mail Code (RM4SCC)
STACKED CODES	Composites EAN/JAN; Composites GS1 DataBar; GS1 DataBar Expanded Stacked; GS1 DataBar Stacked; GS1 DataBar Stacked Omnidirectional; MacroPDF; MicroPDF417; PDF417; Composites UPC A/E

## ALIMENTATION

BATTERIE	Type de Batterie: Lithium-Ion, 2100 mAh; Temps de Charge: Alimentation Externe: 4 heures @ 12 VDC; Nombre de Lectures par Charge: 60.000
INDICATEURS LED DU CRADLE	Batterie en Cours de Chargement (Rouge); Batterie Chargée (Vert); En marche / Transmission de Données (Jaune)
COURANT ELECTRIQUE	En Chargement (Typique): < 8 W; Standby/Veille (Typique): < 2,5 W @ 5 VDC;
TENSION EN ENTRÉE	Standby/Veille (Typique): < 2,5 mA @ 5 VDC 4,75 - 14 VDC +/- 5%

## CONDITIONS ENVIRONNEMENTALES

LUMINOSITÉ AMBIANTE	100.000 lux
PROTECTION ESD (DÉCHARGE ELECTRIQUE)	16 kV
HUMIDITÉ (SANS-CONDENSATION)	0 - 90%
RÉSISTANCE À L'EAU ET À LA POUSSIÈRE	IP52
TEMPÉRATURE	En Fonctionnement: 0 à 50 °C / 32 à 122 °F En Stockage / Transport: -20 à 70 °C / -4 à 158 °F

## INTERFACES

INTERFACES	RS-232 / USB / Keyboard Wedge / Wand Multi-Interface
------------	--

## CARACTÉRISTIQUES PHYSIQUES ET DESIGN

COULEURS DISPONIBLES	Vert clair / Gris Clair (Plastique / Caoutchouc)
DIMENSIONS	Puits de chargement: 18,6 x 9,9 x 5,6 cm / 7,2 x 3,9 x 2,2 in Scanner: 18,1 x 7,1 x 10,0 cm / 7,1 x 2,8 x 3,9 in
COQUE	Coque « Disinfectant-Ready » traitée avec des additifs antimicrobiens
POIDS	Puits de chargement: 246,0 g / 8,7 oz; Scanner: 245,0 g / 8,6 oz

## PERFORMANCE DE LECTURE

IMAGER SENSOR	VGA grand angle: 752 x 480 pixels
LIGHT SOURCE	Aiming: 650 nm VLD
MOTION TOLERANCE	25 IPS
CONTRASTE D'IMPRESSION (MINIMUM)	25%
ANGLE DE LECTURE	Pitch: +/- 40°; Roll (Tilt): 360°; Skew (Yaw): +/- 40°
INDICATEURS DE LECTURE	Beeper (Tonalité Réglable); Confirmation de Bonne Lecture GreenSpot (Point Vert) de Datalogic; LED de Bonne Lecture
RÉSOLUTION (MAXIMUM)	1D Linear: 0,102 mm / 4 mils; Data Matrix: 0,178 mm / 7 mils; PDF417: 0,127 mm / 5 mils

## DISTANCES DE LECTURE

PROFONDEUR DE CHAMP TYPIQUE	Distance minimum dépend de la longueur du code et de l'angle de scan. Varie selon la résolution d'impression, le contraste et la lumière ambiante. Code 39: 5 mils: 4,0 à 19,0 cm / 1,6 à 7,5 in Code 39: 10 mils: 1,0 à 30,0 cm / 0,4 à 11,8 in Data Matrix: 10 mils: 2,0 à 16,0 cm / 0,8 à 6,3 in Data Matrix: 15 mils: 0 à 23,6 cm / 0 à 9,3 in EAN-13: 13 mils: 1,5 à 40,0 cm / 0,6 à 15,7 in PDF417: 10 mils: 0,5 à 22,0 cm / 0,2 à 8,6 in QR Code: 10 mils: 3,0 à 12,5 cm / 1,2 à 4,9 in
-----------------------------	--

## SÉCURITÉ &amp; RÉGULATIONS

ACCORDS DES AUTORITÉS	Ce produit remplit les critères de sécurité et de réglementations en utilisation normale. Vous pouvez consulter le Quick Reference Guide pour obtenir la liste complète des certifications.
CLASSIFICATION LED	Attention Aux Radiations Laser – Ne pas fixer le rayon lumineux; IEC 60825 Class 2
RESPECT DES NORMES ENVIRONNEMENTALES	Conforme à la loi Chinoise RoHS; Conforme à la loi UE RoHS

## LOGICIELS

DATALOGIC ALADDIN™	Le logiciel de configuration Aladdin de Datalogic est téléchargeable gratuitement.
OPOS / JAVAPOS	Les logiciels JavaPOS sont téléchargeables gratuitement. Les logiciels OPOS sont téléchargeables gratuitement.
REMOTE HOST DOWNLOAD	Facilite les mises à jour et la maintenance, et améliore la productivité: BC4010

## GARANTIE

GARANTIE	3-Ans
----------	-------

**COMMUNICATION SANS-FIL**

BLUETOOTH® WIRELESS TECHNOLOGY	Piconet: Nombre max. de lecteurs / base radio: 7 (Lorsqu'un dongle piconet / picoréseau est utilisé) Profils: Profil de port série (SPP, Serial Port Profile) Protocole: Bluetooth® 2,0 Certified Class 2 Fréquence Radio: 2,4 GHz Portée de la Radio: 30,0 m / 98,4 ft; Connexion à d'autres périphériques Bluetooth® peut donner des résultats différents. Les distances de la portée sont mesurées en utilisant le poste de base. Sécurité: Authentification de lecteur; Chiffrement des données
--------------------------------	---

**CAPACITÉS DE DÉCODAGE**

CODES LINÉAIRES / 1D	Lit tous les codes 1D standards dont les codes linéaires GS1 DataBar™.
CODES 2D	Code Aztec; Code China Han Xin; Data Matrix; MaxiCode; Code QR
CODES POSTAUX	Poste Australienne; Poste Chinoise; IMB; Poste Japonaise; Poste KIX; Poste Corée; Planet Code; Postnet; Royal Mail Code (RM4SCC)
STACKED CODES	Composites EAN/JAN; Composites GS1 DataBar; GS1 DataBar Expanded Stacked; GS1 DataBar Stacked; GS1 DataBar Stacked Omnidirectional; MacroPDF; MicroPDF417; PDF417; Composites UPC A/E

**ALIMENTATION**

BATTERIE	Type de Batterie: Lithium-Ion, 2100 mAh; Temps de Charge: Alimentation Externe: 4 heures @ 12 VDC; Nombre de Lectures par Charge: 50.000
INDICATEURS LED DU CRADLE	Batterie en Cours de Chargement (Rouge); Batterie Chargée (Vert); En marche / Transmission de Données (Jaune)
COURANT ELECTRIQUE	En Chargement (Typique): < 8 W; En Fonctionnement (Typique): < 2,5 W @ 5 VDC; Standby/Veille (Typique): < 2,5 mA @ 5 VDC
TENSION EN ENTRÉE	4,5 - 14 VDC +/- 5%

**CONDITIONS ENVIRONNEMENTALES**

LUMINOSITÉ AMBIANTE	100.000 lux
PROTECTION ESD (DÉCHARGE ELECTRIQUE)	16 kV
HUMIDITÉ (SANS-CONDENSATION)	0 - 90%
RÉSISTANCE À L'EAU ET À LA POUSSIÈRE	IP52
TEMPÉRATURE	En Fonctionnement: 0 à 50 °C / 32 à 122 °F En Stockage / Transport: -20 à 70 °C / -4 à 158 °F

**INTERFACES**

INTERFACES	RS-232 / USB / Keyboard Wedge / Wand Multi-Interface
------------	--

**CARACTÉRISTIQUES PHYSIQUES ET DESIGN**

COULEURS DISPONIBLES	Vert clair / Gris Clair (Plastique / Caoutchouc)
DIMENSIONS	Puits de chargement: 18,6 x 9,9 x 5,6 cm / 7,25 x 3,9 x 2,2 in Scanner: 18,1 x 7,1 x 10,0 cm / 7,1 x 2,8 x 3,9 in
COQUE	Coque « Disinfectant-Ready » traitée avec des additifs antimicrobiens (Modèles conformes ISO22196 et JISZ 2801 disponibles)
POIDS	Puits de chargement: 246,0 g / 8,7 oz; Scanner: 245,0 g / 8,6 oz

**PERFORMANCE DE LECTURE**

CAPTURE D'IMAGE	Formats d'Images: BMP, JPEG, TIFF; Greyscale: 256, 16, 2
IMAGER SENSOR	VGA grand angle: 752 x 480 pixels
LIGHT SOURCE	Aiming: 650 nm VLD
MOTION TOLERANCE	25 IPS
CONTRASTE D'IMPRESSION (MINIMUM)	25%
ANGLE DE LECTURE	Pitch: +/- 40°; Roll (Tilt): 360°; Skew (Yaw): +/- 40°
INDICATEURS DE LECTURE	Beeper (Tonalité Réglable); Confirmation de Bonne Lecture GreenSpot (Point Vert) de Datalogic; LED de Bonne Lecture
RÉSOLUTION (MAXIMUM)	1D Linear: 0,102 mm / 4 mils; Data Matrix: 0,178 mm / 7 mils; PDF417: 0,127 mm / 5 mils

**DISTANCES DE LECTURE**

PROFONDEUR DE CHAMP TYPIQUE	Distance minimum dépend de la longueur du code et de l'angle de scan. Varie selon la résolution d'impression, le contraste et la lumière ambiante. Code 39: 5 mils: 4,0 à 19,0 cm / 1,6 à 7,5 in Code 39: 10 mils: 1,0 à 30,0 cm / 0,4 à 11,8 in Data Matrix: 10 mils: 2,0 à 16,0 cm / 0,8 à 6,3 in Data Matrix: 15 mils: 0 à 23,6 cm / 0 à 9,3 in EAN-13: 13 mils: 1,5 à 40,0 cm / 0,6 à 15,7 in PDF417: 10 mils: 0,5 à 22,0 cm / 0,2 à 8,6 in QR Code: 10 mils: 3,0 à 12,5 cm / 1,2 à 4,9 in
-----------------------------	--

**SÉCURITÉ & RÉGULATIONS**

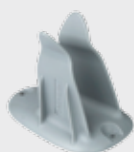
ACCORDS DES AUTORITÉS	Ce produit remplit les critères de sécurité et de réglementations en utilisation normale. Vous pouvez consulter le Quick Reference Guide pour obtenir la liste complète des certifications. Attention Aux Radiations Laser – Ne pas fixer le rayon lumineux; IEC 60825 Class 2
CLASSIFICATION LED	
RESPECT DES NORMES ENVIRONNEMENTALES	Conforme à la loi Chinoise RoHS; Conforme à la loi UE RoHS

**LOGICIELS**

DATALOGIC ALADDIN™	Le logiciel de configuration Aladdin de Datalogic est téléchargeable gratuitement.
OPOS / JAVAPOS	Les logiciels JavaPOS sont téléchargeables gratuitement. Les logiciels OPOS sont téléchargeables gratuitement.
REMOTE HOST DOWNLOAD	Facilite les mises à jour et la maintenance, et améliore la productivité: BC4010

**GARANTIE**

GARANTIE	3-Ans
----------	-------

**Lecteurs Filaires / Sans-Fil****Fixations/Stand**

• 11-0362: Holder, Multi-Usage, Gris



• HLD-G040-WH: Support de table/mural, G040, Blanc



• STD-AUTO-G040-WH: Smart Stand, G040, Blanc



• STD-G040-WH: Basic Stand, G040, Blanc

**Lecteurs Sans-Fil****Batterie/Batterie Chargeur**

- RBP-GM40: Pack de batteries remplaçables

**Base/Chargeur****GRYPHON™ | GM4400-HC**

- BC4030-HC-433 / BC4031-HC-910: Base/Chargeur, 433/910 MHz, STD Multi-Interface, Healthcare
- CHR-GM40-WH Base Chargeur seulement, Blanc

**GRYPHON™ | GBT4400-HC**

- BC4030-HC-BT Chargeur STD Multi-Interface, Healthcare
- CHR-GM40-WH Base Chargeur seulement, Blanc